

# Les habitants de la Lozère et le projet de réforme territoriale

Sondage de l'Institut CSA pour le Conseil général de la Lozère

Juin 2014

## Contacts Pôle Opinion – Corporate

Yves-Marie CANN, Directeur en charge de l'Opinion

[yves-marie.cann@csa.eu](mailto:yves-marie.cann@csa.eu) / 01 57 00 58 94

Julie GAILLOT, Directrice d'études

[julie.gaillot@csa.eu](mailto:julie.gaillot@csa.eu) / 01 57 00 59 06

Christophe PIAR, Chargé d'études

[christophe.piar@csa.eu](mailto:christophe.piar@csa.eu) / 01 57 00 59 01

# Sommaire

**Fiche technique**

**3**

**Résultats du sondage**

**4**

1. L'attachement au département

6

2. La proximité

8

3. La réforme territoriale

12

4. La réforme dans le département

18

**Principaux enseignements**

**22**

# Fiche technique

Sondage exclusif **Institut CSA** pour le **Conseil général de la Lozère**.



## Cible

Echantillon de **502 personnes**, représentatif de la population du département de la Lozère âgée de 18 ans et plus.



## Constitution des échantillons

La représentativité de l'échantillon est assurée par **la méthode des quotas** (sexe, âge et catégorie socioprofessionnelle de la personne interrogée après stratification géographique). Les quotas d'enquête ont été établis à partir des données statistiques INSEE les plus récentes : recensement de la population labellisé 2010.



## Modes de recueil

Recueil **par téléphone** (système CATI).



## Dates de terrain

Les **lundi 16 et mardi 17 juin 2014**.

***Dans ce rapport, lorsque la somme des pourcentages est différente de 100%, cela s'explique :***

- *Soit par le fait que les interviewés pouvaient citer plusieurs réponses (dans ce cas la somme des pourcentages est supérieure à 100) ;*
- *Soit du fait des « non-réponses » qui n'ont pas toujours été indiquées dans ce rapport afin d'en alléger la lecture (dans ce cas la somme des pourcentages est inférieure à 100).*

# Résultats du sondage

# Les chiffres clés : ce qu'il faut retenir

**92%**

**DES HABITANTS DE LA LOZÈRE SE DISENT ATTACHÉS À LEUR DÉPARTEMENT**

**85%**

**DES HABITANTS DE LA LOZÈRE FONT AVANT TOUT CONFIANCE AUX COLLECTIVITÉS LOCALES POUR AMÉLIORER LEUR QUOTIDIEN**

**61%**

**PENSENT TOUTEFOIS QU'UNE RÉFORME DE L'ORGANISATION ADMINISTRATIVE DE LA FRANCE EST NÉCESSAIRE**

mais **80%**

**SONT OPPOSÉS A LA SUPPRESSION DE LEUR DÉPARTEMENT**

**74%**

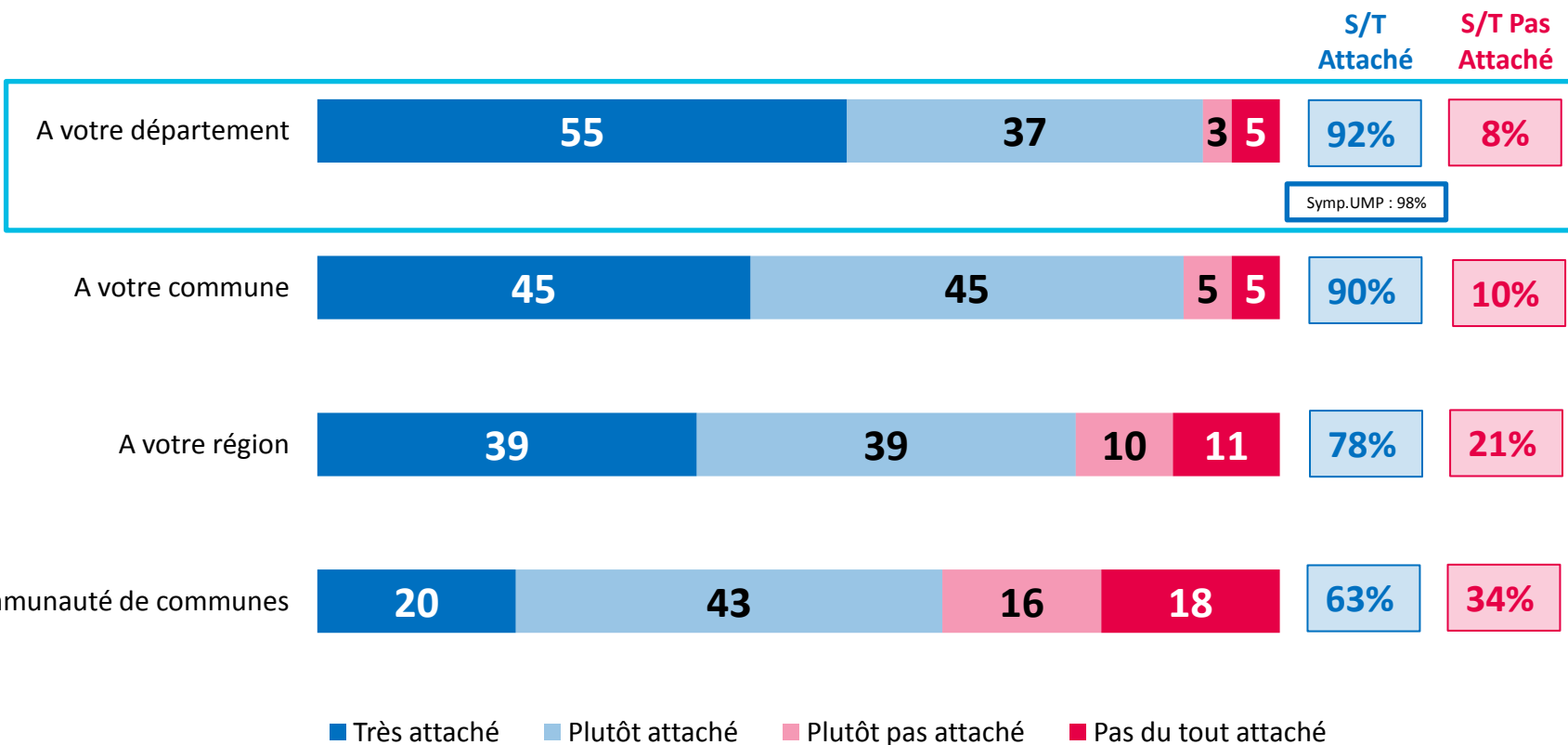
**VOUDRAIENT ÊTRE CONSULTÉS PAR RÉFÉRENDUM SI LE GOUVERNEMENT L'ENVISAGEAIT**

# 1. L'attachement au département

# L'attachement aux différentes collectivités locales



**QUESTION** - Diriez-vous que vous êtes très attaché, plutôt attaché, plutôt pas attaché ou pas du tout attaché ... ?

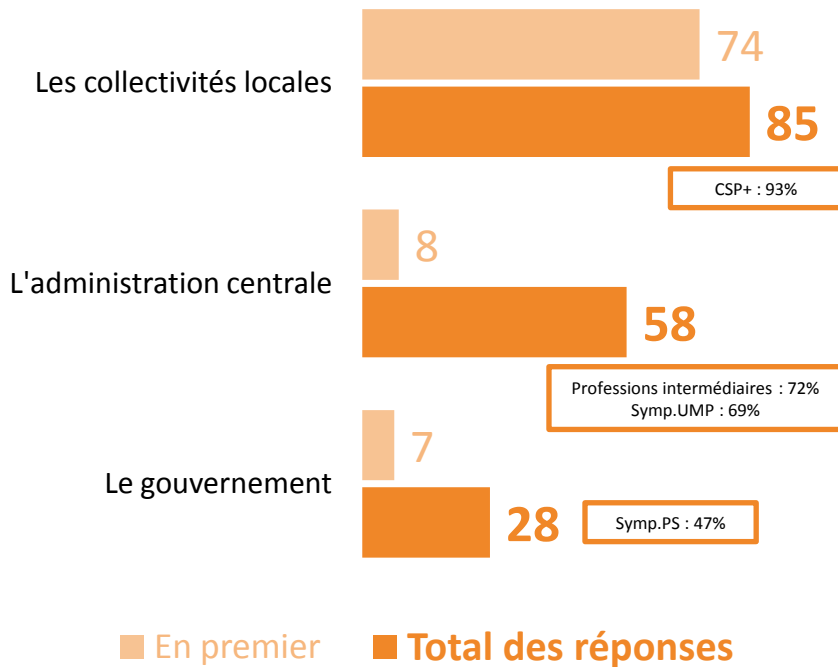


## 2. La proximité

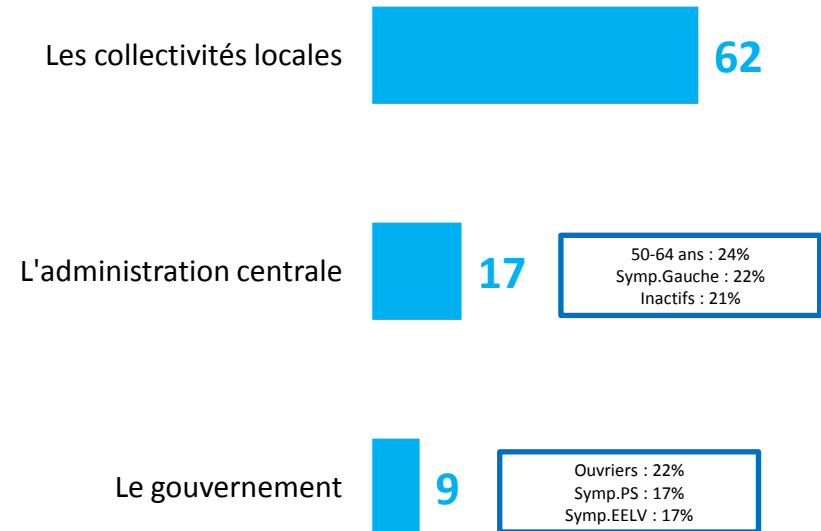


# La confiance dans les institutions publiques pour améliorer son quotidien et gérer l'argent public

**QUESTION** - Parmi les acteurs suivants, quels sont ceux auxquels vous faites le plus confiance pour améliorer votre quotidien ?  
En premier ? En second ?



**QUESTION** - Parmi les acteurs suivants, quel est celui auquel vous faites le plus confiance pour gérer efficacement l'argent public ?



# Les apports perçus de la décentralisation

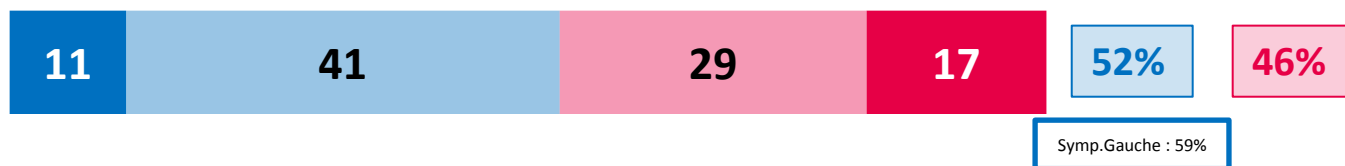


**QUESTION** - Voici des phrases que l'on peut entendre sur la décentralisation, qui consiste à donner plus de pouvoirs et de responsabilités aux collectivités locales. Pour chacune d'elles, indiquez si vous êtes d'accord ou pas d'accord ?  
**Avec la décentralisation ...**

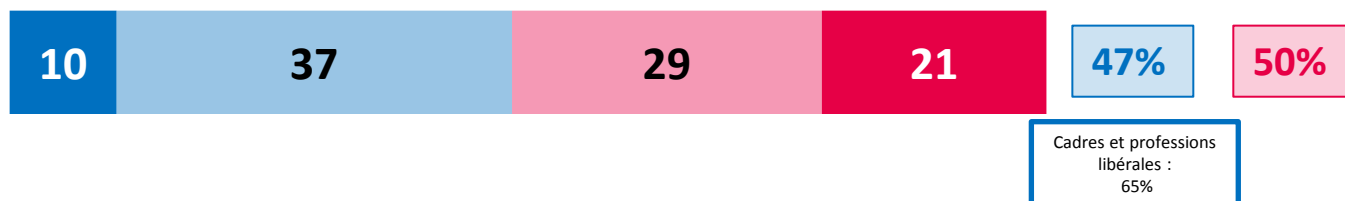
S/T  
D'accord

S/T Pas  
d'accord

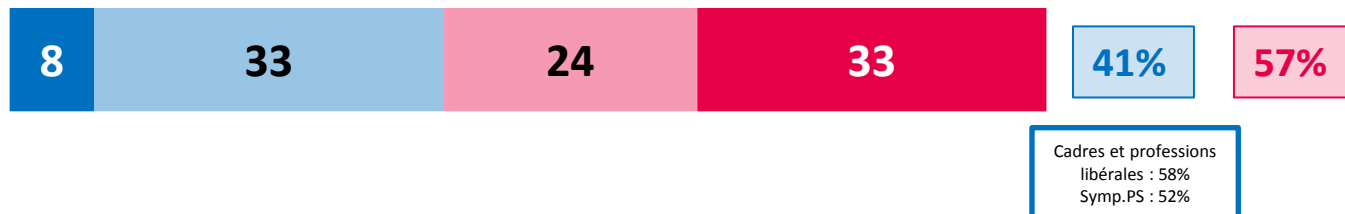
L'égal accès de tous aux services publics est mieux assuré



Les services publics sont mieux gérés et plus efficaces



Les responsables politiques sont davantage à l'écoute des citoyens

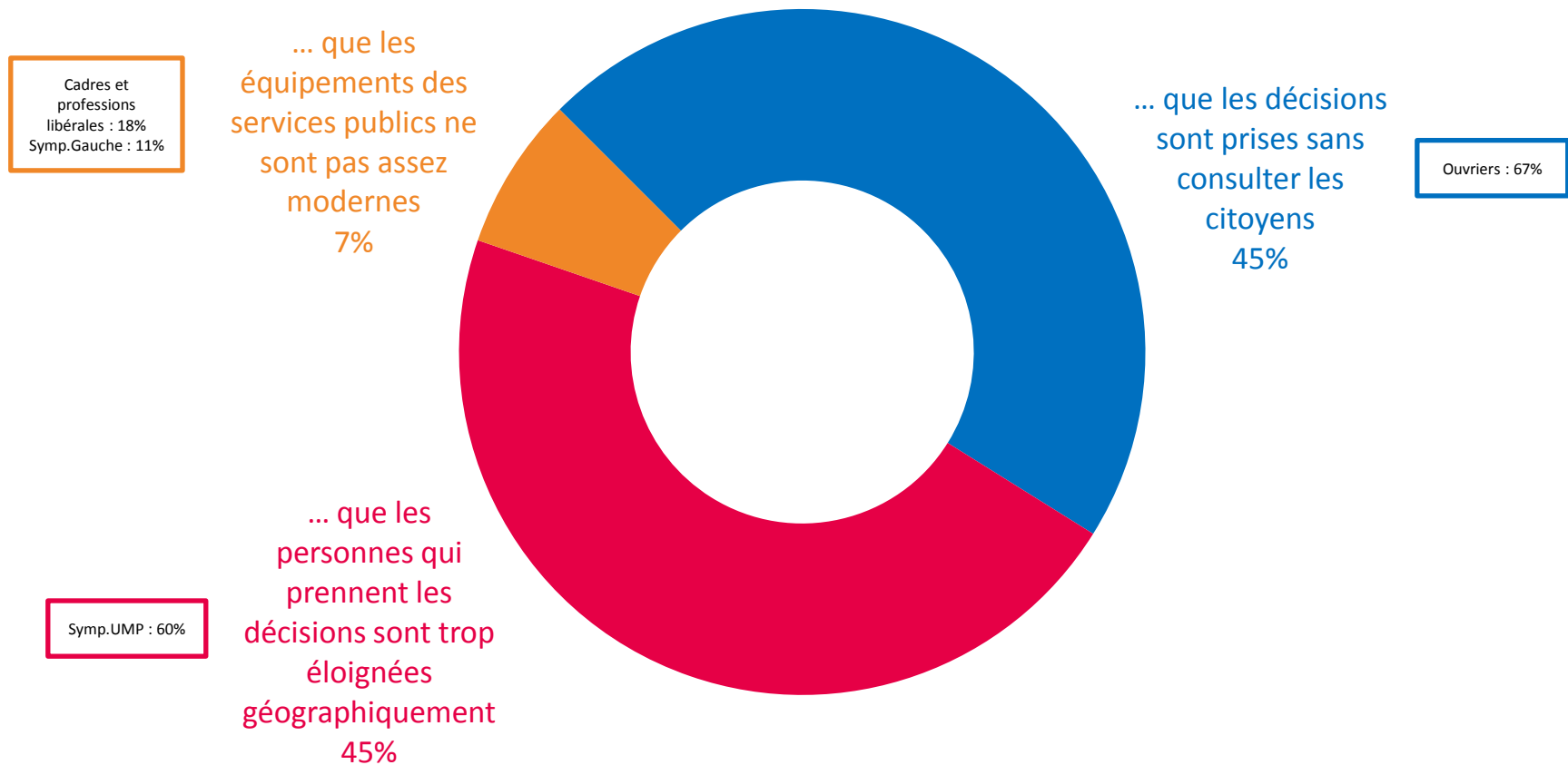


■ Tout à fait d'accord   ■ Plutôt d'accord   ■ Pas vraiment d'accord   ■ Pas d'accord du tout

# Les raisons du mauvais fonctionnement du système administratif français



**QUESTION** - On reproche parfois au système administratif français de mal fonctionner. Selon vous, à quoi cela est-il dû ? Au fait ...

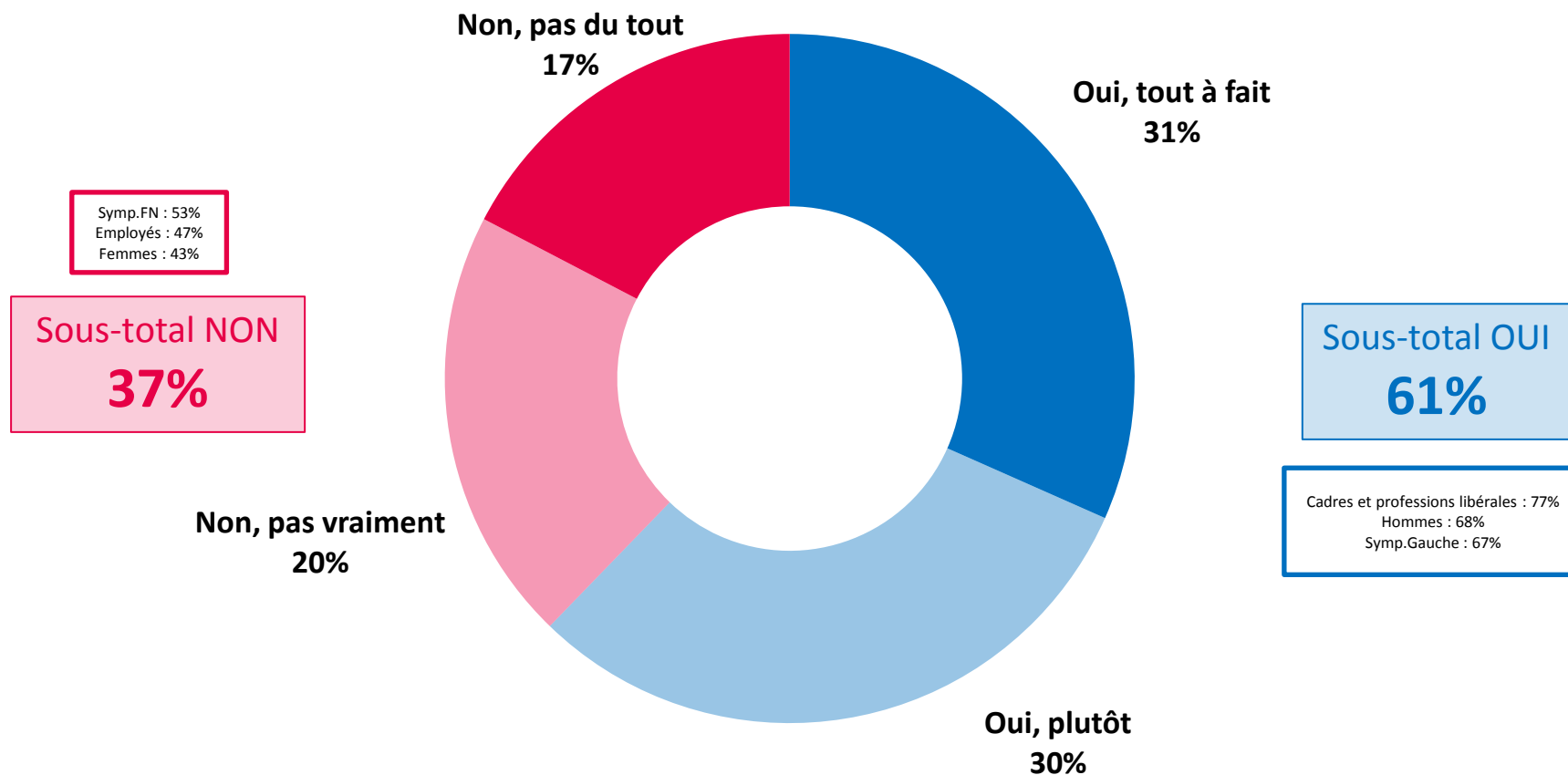


# 3. La réforme territoriale

# La nécessité perçue de la réforme territoriale



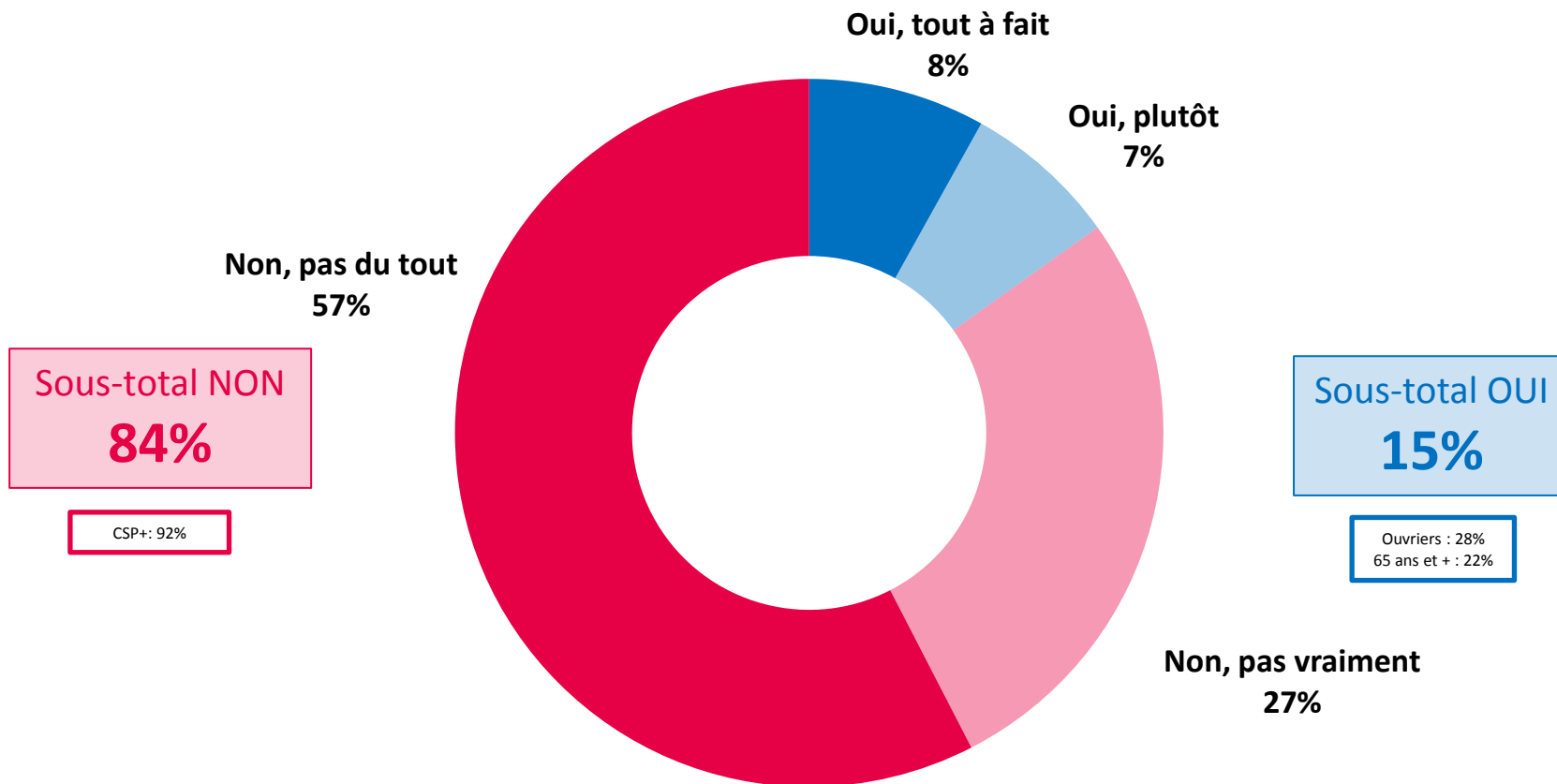
**QUESTION** - Le Gouvernement a annoncé un projet de réforme des collectivités territoriales. Selon vous, est-il nécessaire de réformer l'organisation administrative de la France (carte administrative, répartition des compétences entre l'Etat et les collectivités locales) ?



# Les besoins des territoires



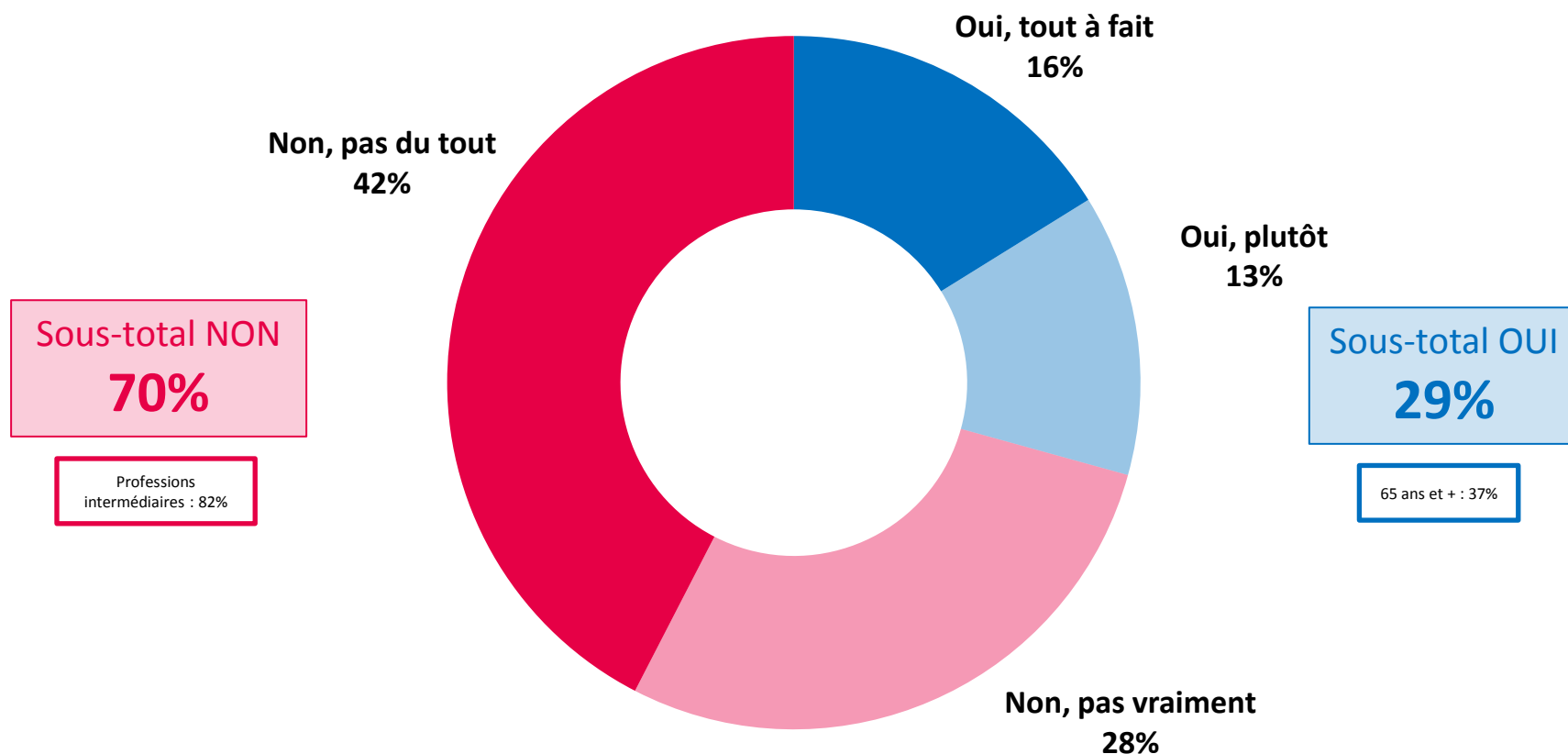
**QUESTION** – Pensez-vous que tous les territoires ont tous les mêmes besoins, que ce soit par exemple à Paris, Nice, en Alsace ou en Lozère ?



# L'organisation des services publics



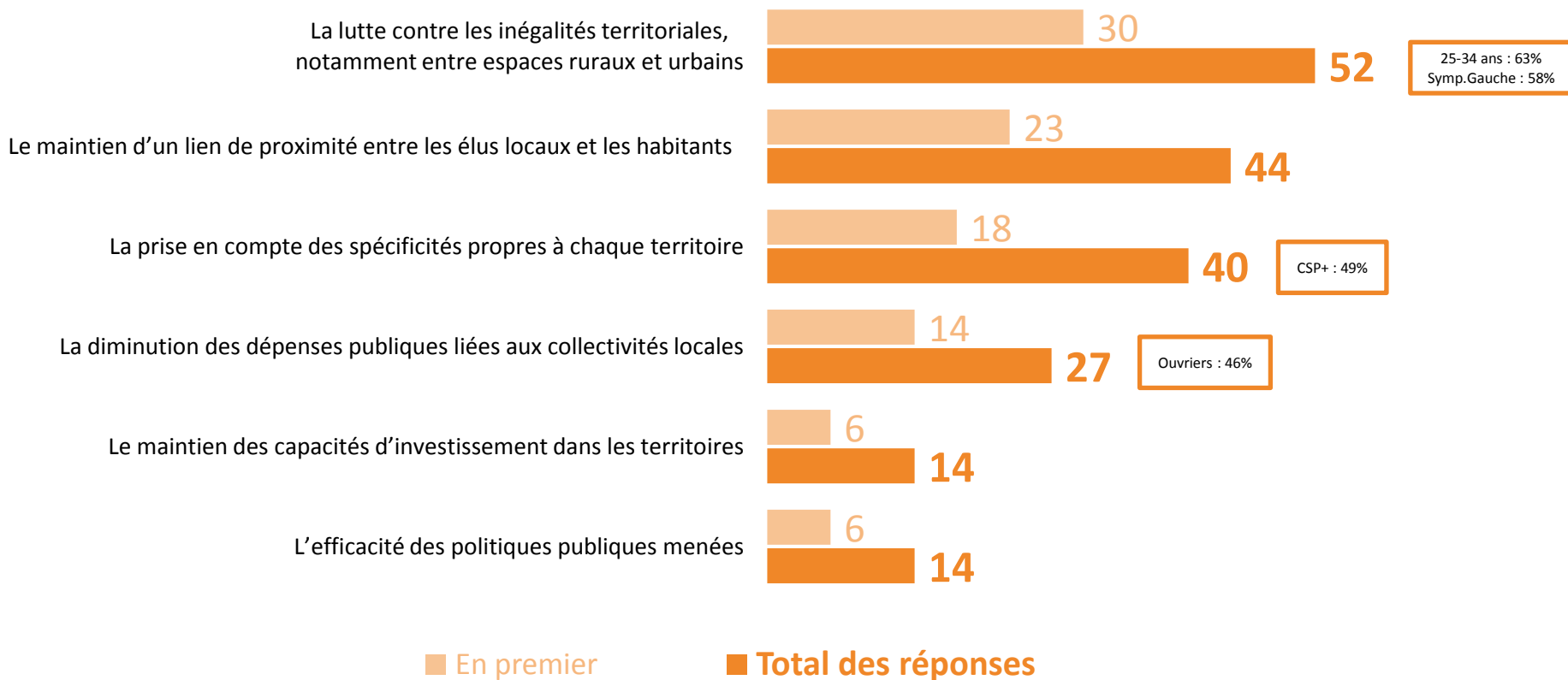
**QUESTION** – Et considérez-vous qu'il faille organiser les services publics de la même façon partout sur le territoire, que ce soit par exemple à Paris, Nice, en Alsace ou en Lozère ?



# Les priorités attendues pour mener la réforme territoriale



**QUESTION** - A votre avis, quels doivent être les éléments à prendre en compte en priorité par le Gouvernement pour réformer l'organisation administrative de la France ? *En premier ? En second ?*

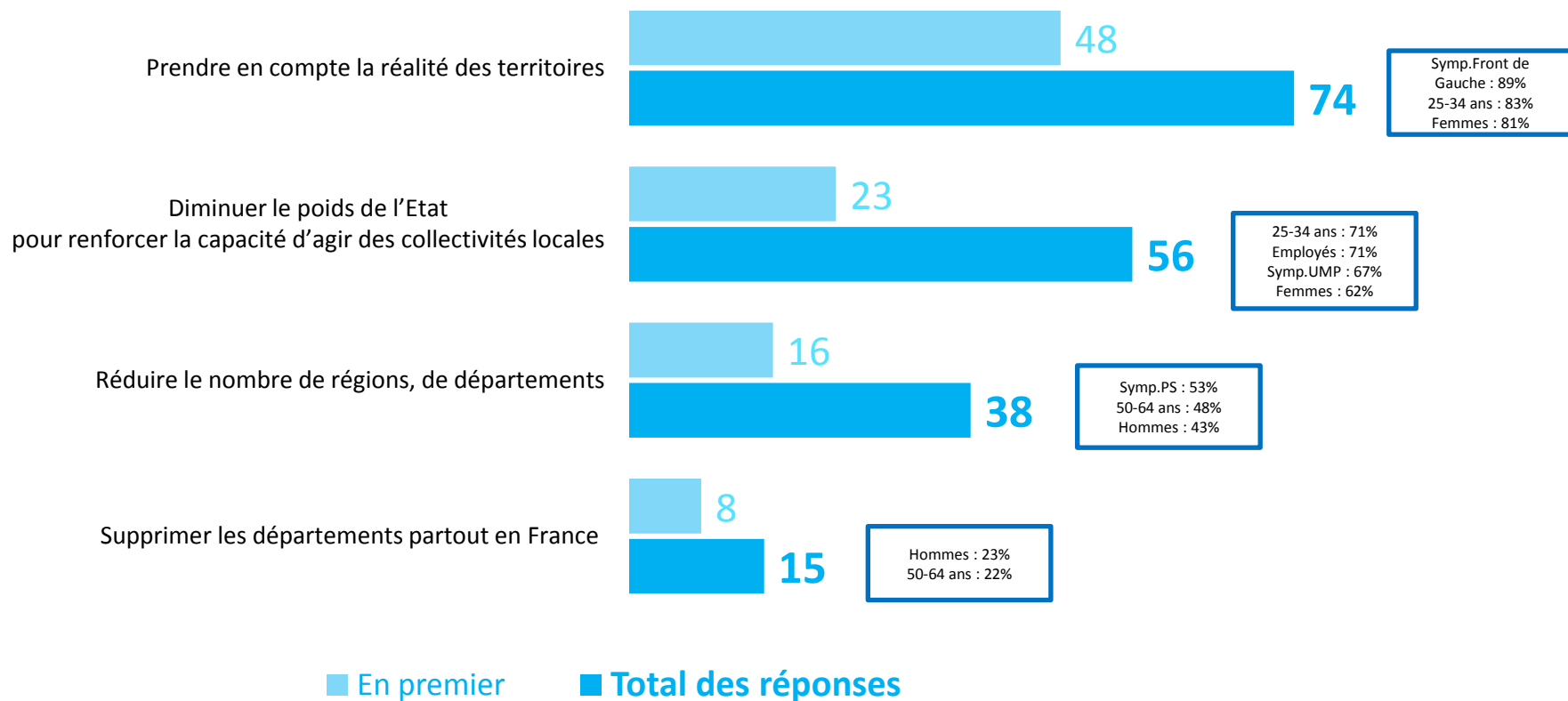




# Les directions à privilégier pour la réforme territoriale



**QUESTION** - En pensant au projet de réforme territoriale, quelle solution devrait être étudiée en priorité ? *En premier ? En second ?*

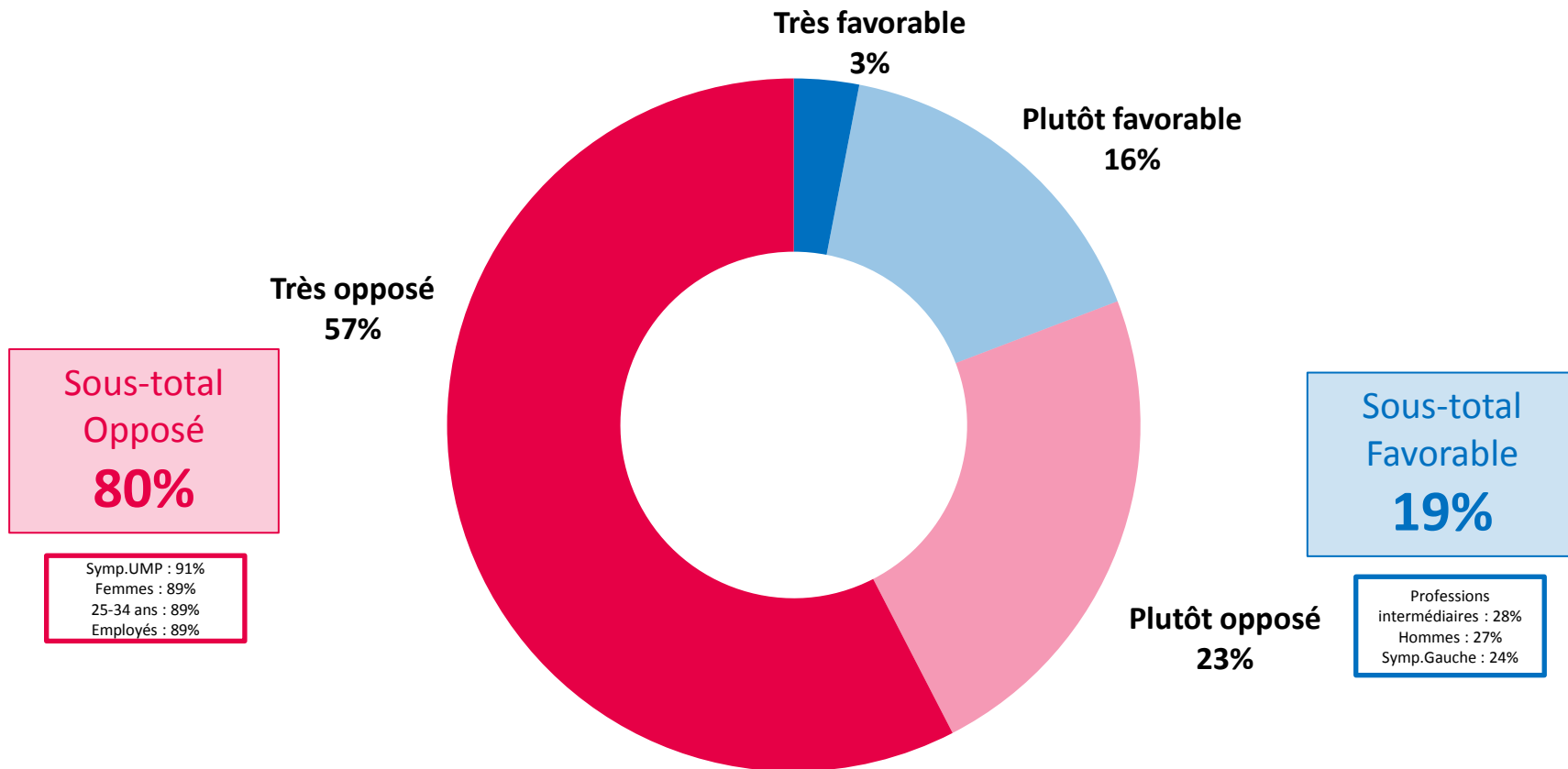


# 4. La réforme dans le département

# L'opinion sur la suppression du département de la Lozère



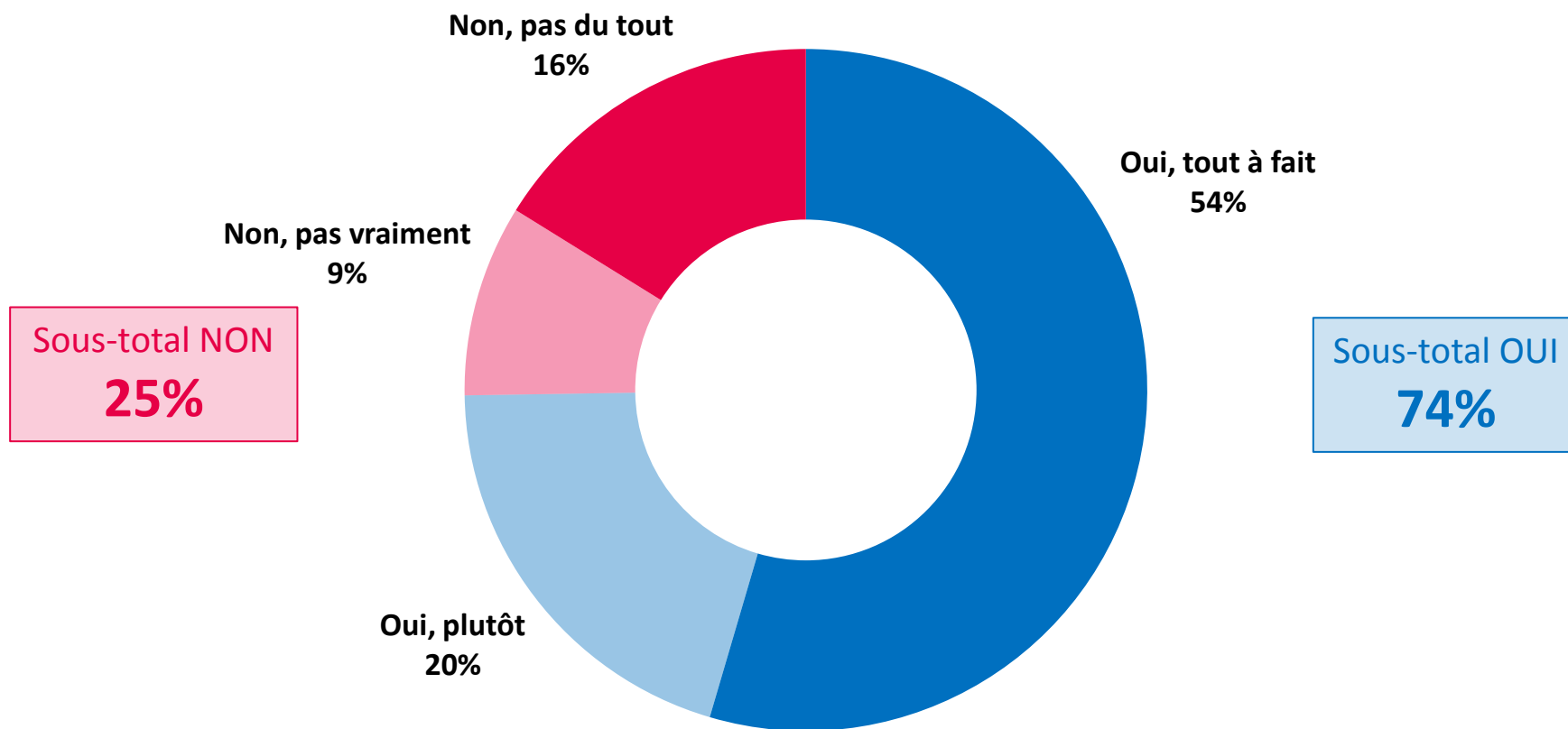
**QUESTION** – Vous personnellement, seriez vous très favorable, plutôt favorable, plutôt opposé, ou très opposé à ce que l'on supprime le département de la Lozère ?



# Le souhait de consultation par référendum



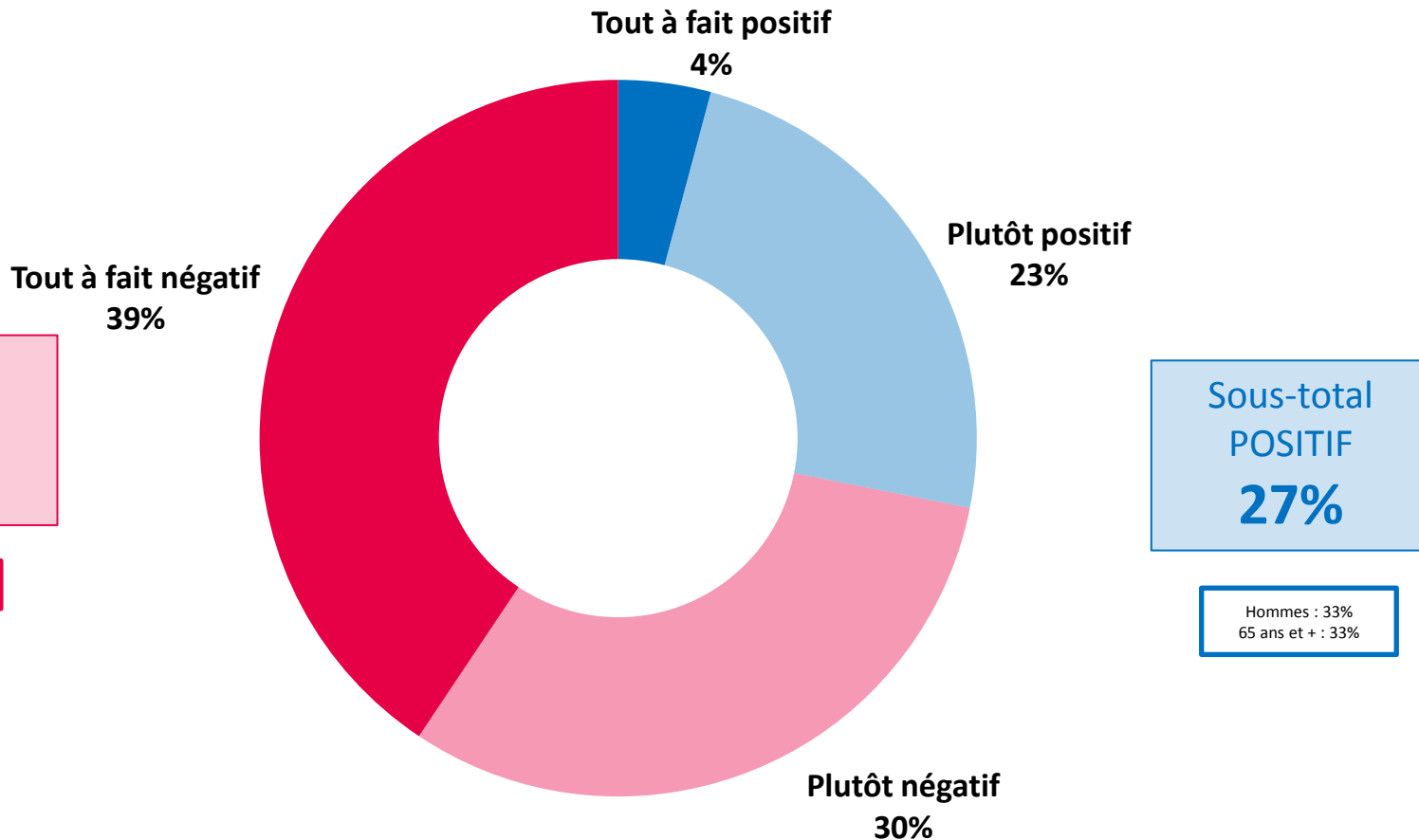
**QUESTION** – Si le gouvernement décidait de supprimer votre conseil général, souhaiteriez-vous être consulté par référendum ?



# L'impact perçu de la suppression du département sur les services publics de proximité



**QUESTION** – Comment qualifieriez-vous l'impact de la suppression de votre département sur les services publics de proximité ? (haut débit, installation de médecins, transport scolaire, petite enfance, accompagnement des aînés...).



# Principaux enseignements

# Principaux enseignements

**Les habitants de la Lozère se montrent aujourd'hui très attachés aux différentes collectivités locales** agissant sur leur territoire. 92% se déclarent ainsi attachés à leur département, 90% à leur commune et 78% à leur région. L'intercommunalité, dernière née parmi ces institutions, arrive en dernière position (63%). Dans le détail, **plus d'un habitant sur deux (55%) est très attaché au département de la Lozère**, 45% à sa commune et 39% à sa région. Notons que par rapport aux différentes enquêtes réalisées dans les départements, **le score d'attachement à la Lozère est le plus élevé observé jusqu'à présent.**

Cet attachement aux collectivités locales se vérifie également dans la perception de leur **capacité à agir efficacement au quotidien**. Celles-ci sont ainsi de loin les acteurs publics auxquels les habitants font le plus confiance pour *améliorer leur quotidien* (74% des citations en premier, devant l'administration centrale, 8%, et le gouvernement, 7%), mais aussi pour *gérer efficacement l'argent public* (62% des citations, devant l'administration centrale, 17%, et le gouvernement, 9%).

Pour autant, malgré cet attachement à leur territoire, les habitants sont sceptiques quant aux bénéfices liés à la décentralisation : une courte majorité (52%) pense certes qu'elle permet *un égal accès de tous aux services publics*, mais les habitants sont très partagés concernant le bénéfice d'*une meilleure gestion des services publics* (avec 47% qui le pensent, contre 50%), seuls 41% estimant qu'elle permet que *les responsables politiques soient davantage à l'écoute des citoyens* (contre 57%).

**Une nette majorité des habitants estiment en outre qu'une réforme territoriale est souhaitable** : 61% d'entre eux jugent ainsi *nécessaire* la réorganisation administrative de la France (77% chez les cadres et professions libérales). Pour cette réforme, les personnes interrogées privilégient avant tout *la lutte contre les inégalités territoriales* (52%), de manière beaucoup plus marquée que les habitants des autres départements. Viennent ensuite *le maintien d'un lien de proximité entre élus locaux et habitants* (44%) et *la prise en compte des spécificités propres à chaque territoire* (40%). Moins d'un habitant sur trois (27%) souhaite également *une diminution des dépenses liées aux collectivités locales*. En termes de grandes orientations, **les Lozériens privilégient des solutions mettant en avant l'apport des collectivités locales** telles que *prendre en compte la réalité des territoires* (74% des citations) et *diminuer le poids de l'Etat pour renforcer la capacité d'agir des collectivités locales* (56%), signe que les collectivités locales restent pour eux le seul échelon capable d'intégrer ces paramètres. Notons toutefois que près d'un habitant sur quatre (38%) souhaite *réduire le nombre de régions et de départements*, une proportion nettement plus limitée (15%) souhaitant pour sa part *supprimer les départements partout en France*.

**Même s'ils appellent une réforme de l'organisation territoriale, il n'en demeure pas moins que 8 habitants sur 10 (80%) se déclarent au final opposés à la suppression de leur département**, 57% y étant même *très opposés*. Notons que cette opposition est encore plus prononcée que ce que l'on peut observer dans les autres études réalisées dans les départements. Plus de deux tiers des habitants (69%) estiment d'ailleurs qu'une telle suppression aurait un impact négatif sur la qualité des services publics en Lozère, contre 27% qui jugent que cela aurait un impact positif.

Enfin, **près de trois-quarts des Lozériens (74%) souhaiteraient être consultés par référendum si le gouvernement venait à étudier ce projet**. Ce besoin de démocratie à l'échelle locale rejoint d'ailleurs l'opinion selon laquelle le mauvais fonctionnement du système administratif français serait dû avant tout au fait que *les décisions sont prises sans consulter les citoyens*, idée partagée par 45% des habitants de la Lozère. Notons cependant qu'à la différence des autres enquêtes réalisées pour l'ADF, les Lozériens se montrent également très critiques sur le manque de proximité du système administratif français, 45% jugeant que son mauvais fonctionnement est d'abord dû au fait que les personnes qui prennent les décisions sont trop éloignées géographiquement, une opinion sans doute à relier à la situation géographique de la Lozère.



en savoir plus : [www.csa.eu](http://www.csa.eu) - @InstitutCSA

10, rue Godefroy - 92800 Puteaux  
Tel . : 01.57.00.58.00 - Fax : 01.57.00.58.01