

La Lozère a du goût !



lozère
LE DÉPARTEMENT



lozère
LE DÉPARTEMENT

Le Département de la Lozère
a été labellisé
**Projet
Alimentaire
Territorial**
en juin 2021,
avec le soutien financier de



Les grands rendez vous

A. La phase de concertation : un diagnostic partagé

Livrables :

- identifier les enjeux communs
- identifier la vision : les axes de travail, les idées de solutions à mettre en place
- cerner qui fait quoi, déjà, sur ces enjeux

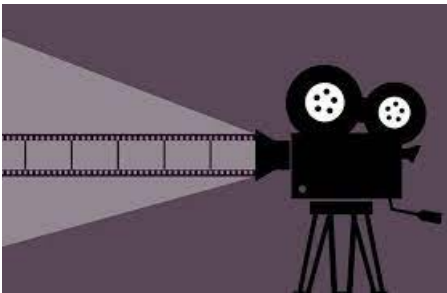
Outil n°1 – le questionnaire en ligne – juin/juillet 2022

Cible : grand public.
830 réponses obtenues



Outil n° 2 - le mois du film documentaire – novembre 2022

Films projetés sur le thème du savoir faire alimentaire et agricole.
Des débats avec le grand public.
Une dizaine de projection.



Outil n°3 – des groupes de travail – janv-fév 2023

Composé des têtes de réseaux.
10 groupes de travail

- transversalité de l'alimentation
- concerter le secteur économique



Outil n°4 - Des concertations territoriales – mars 2023



Cible : grand public, les réseaux des têtes de réseau
Une concertation par territoire (5)
- concerter la société civile

La Lozère a du goût !



Le Département de la Lozère
a été labellisé
**Projet
Alimentaire
Territorial**
en juin 2021,
avec le soutien financier de



Outil permanent : le diagnostic

Avant ou après chaque étape de concertation, capitalisation de données pour faire un état des lieux ou pour creuser un enjeu.



PRIORISATION DES AXES DE TRAVAIL

B. Phase de propositions (avril, mai, juin, juillet, aout, septembre 2023)



Travail des groupes projets par axe de travail retenu

Livrable :

- fiches actions

STRATEGIE ALIMENTAIRE DEPARTEMENTALE (octobre 2023)

ASSISES DE L'ALIMENTATION (novembre 2023)



C. Réalisation (2024)



D. Evaluation

De façon itérative pour réorienter la réalisation.